



charte graphique

pour les porteurs de projet de Seine-Amont in'Europe

Vous trouverez ci-après quelques recommandations graphiques pour faciliter la reconnaissance et la cohérence visuelles des opérations de communication de Seine-Amont in'Europe, pour respecter les obligations de publicité demandées par le Feder, pour assurer la mise en valeur du rôle de l'Union européenne et pour permettre la transparence de l'utilisation des fonds.



Cette opération est cofinancée par l'Union européenne. L'Europe s'engage en Île-de-France avec le fonds européen de développement régional.

8-10 place de l'Église
94200 Ivry-sur-Seine
téléphone 01 56 20 10 22
télécopie 01 45 21 46 36
contact@seine-amont-in-europe.eu
www.seine-amont-in-europe.eu



La **signature** doit figurer sur tous les documents, est toujours traitée en une couleur et reprend des éléments du logotype de Seine-Amont développement pour exprimer la continuité des projets. La couleur de base est le Pantone Reflex Blue (ou sa traduction «quadri»), mais, si nécessaire, elle peut être remplacée par une autre.

Des fichiers informatiques prêts à l'emploi sont téléchargeables sur le site internet www.seine-amont-in-europe.eu.



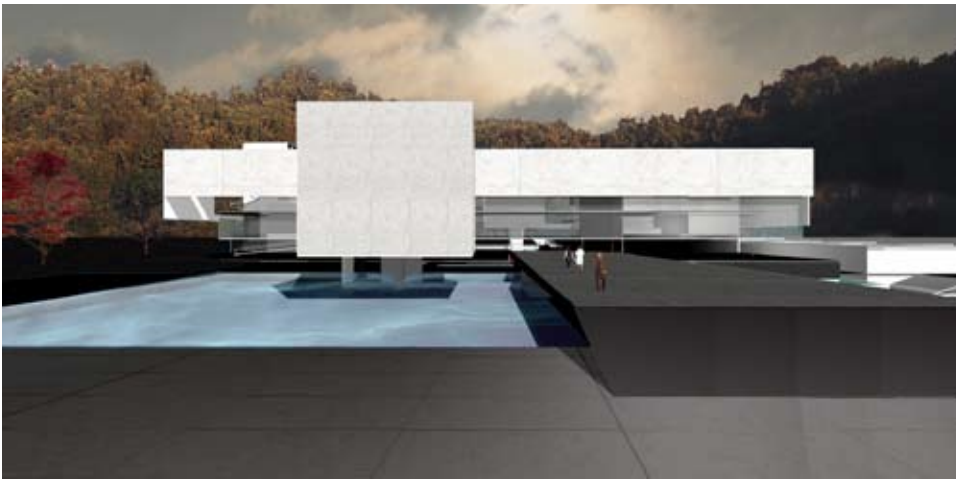
requalification des bords de Seine

début des travaux **juillet 2009**,
fin des travaux **novembre 2010**,
maître d'œuvre ville de Vitry-sur-Seine,
maître d'ouvrage société Durand.

coût total de l'opération **30 millions d'euros**,
participations financières Uu
llan hendre consed ercipisi bla aut
ipit ipsustrud doluptatum dolore
dolore ea core feum accum iuscin henim
ea con vullaor ercipiscipit augiat numsandiam
nos nis nostrud dolor aut in vent luptat.
Facil iriliquip ea augiat

Cette opération
est cofinancée
par l'Union
européenne.
L'Europe s'engage
en Île-de-France
avec le fonds
européen de
développement
régional.

Le panneau de chantier respecte les obligations de publicité du Feder: la « bande » portant le drapeau européen et le texte qui l'accompagne fait 25 % de la largeur de l'ensemble.



Cette opération est cofinancée par l'Union européenne. L'Europe s'engage en Île-de-France avec le fonds européen de développement régional.

création d'un pôle d'image numérique

début des travaux **juillet 2009**,
fin des travaux **novembre 2010**,
maître d'œuvre ville de Vitry-sur-Seine,
maître d'ouvrage société Durand.

coût total de l'opération **30 millions d'euros**,
participations financières Uu
llan hendre consed ercipisi bla aut
ipit ipsustrud doluptatum dolore
dolore ea core feum accum iuscin henim
ea con vullaor ercipiscipit augiat numsandiam
nos nis nostrud dolor aut in vent luptat.
Facil iriliquip ea augiat



vitry-sur-seine



île de France



Le panneau de chantier avec l'emplacement pour un visuel et la zone réservée aux signatures des autres partenaires respecte les obligations de publicité du Feder : la « bande » portant le drapeau européen et le texte qui l'accompagne fait 25 % de la largeur de l'ensemble. Les filets entre les signatures des partenaires permettent de structurer l'ensemble quelle que soit la forme des logotypes et leur assurent un impact en évitant le « brouillage visuel ».

création d'un pôle d'image numérique

début des travaux **juillet 2009**,
fin des travaux **novembre 2010**,
maître d'œuvre ville de Vitry-sur-Seine,
maître d'ouvrage société Durand.

coût total de l'opération **30 millions d'euros**,
participations financières Uu
llan hendre consed ercipsi bla aut
ipit ipsustrud doluptatum dolore
dolore ea core feum accum iuscin henim
ea con vullaor ercispiscipit augiat numsandiam
nos nis nostrud dolor aut in vent luptat.
Facil iriliquip ea augiat



Cette opération
est cofinancée
par l'Union
européenne.
L'Europe s'engage
en Île-de-France
avec le fonds
européen de
développement
régional.



vitry-sur-seine



île de France



Le panneau de chantier sans visuel et avec la zone réservée aux signatures des autres partenaires respecte les obligations de publicité du Feder : la « bande » portant le drapeau européen et le texte qui l'accompagne fait 25 % de la largeur de l'ensemble. Les filets entre les signatures des partenaires permettent de structurer l'ensemble quelle que soit la forme des logotypes et leur assurent un impact en évitant le « brouillage visuel ».

3 axes

9 opérations



Cette brochure est cofinancée par l'Union européenne. L'Europe s'engage en France avec le fonds européen de développement régional.



Une couverture ou une affiche respectant les obligations de publicité imposées par le Feder et mentionnant les partenaires.

3 axes

9 opérations



Cette brochure est cofinancée par l'Union européenne. L'Europe s'engage en France avec le fonds européen de développement régional.



Une couverture ou une affiche respectant les obligations de publicité imposées par le Feder et mentionnant les partenaires.

création d'un pôle d'image numérique



Cette brochure est cofinancée par l'Union européenne. L'Europe s'engage en France avec le fonds européen de développement régional.



Une couverture ou une affiche respectant les obligations de publicité imposées par le Feder et mentionnant les partenaires.